

# ТЕЛЕФОН ЗДОРОВЬЯ

ДЛЯ ЖИТЕЛЕЙ КОСТРОМЫ И ОБЛАСТИ



5 сентября 2024 года  
с 15:00-17:00  
на Ваши вопросы по теме:  
«Профилактика заразных кожных заболеваний»  
ответит:  
**Лихтенберг Наталья Валентиновна**  
заведующая поликлиническим  
отделением ОГБУЗ «Костромской  
центр специализированных  
видов медицинской помощи»

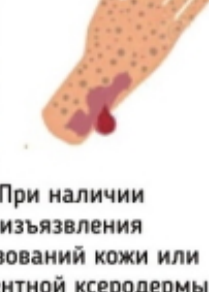
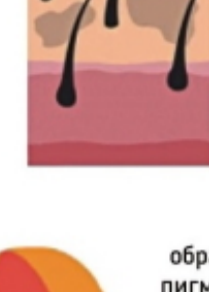
## 8-800-450-0303



## Опухоли кожи



В 70% случаев возникновения рака кожи причиной является **СОЛНЕЧНОЕ ВОЗДЕЙСТВИЕ**



При наличии изъязвления образований кожи или пигментной ксеродермы пребывание на солнце **ПРОТИВОПОКАЗАНО!**



Избегайте нахождения на открытом солнце с **10.00 до 15.00**

### ЗАЩИТА ВАШЕЙ КОЖИ



### ФАКТОРЫ РИСКА



## ДИАГНОСТИКА МЕЛАНОМЫ



Меланома – злокачественная опухоль. При раннем выявлении излечима в 90% случаев

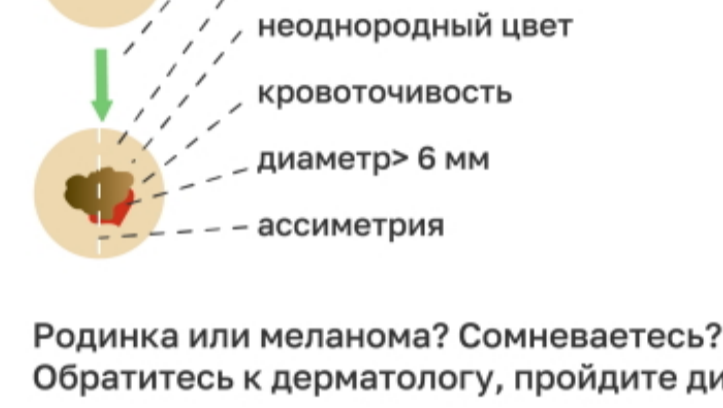
**12 000** случаев меланомы в год выявляется в России

Каждый день **32** человека узнают, что у них меланома

Каждые **45 минут** в России выявляется

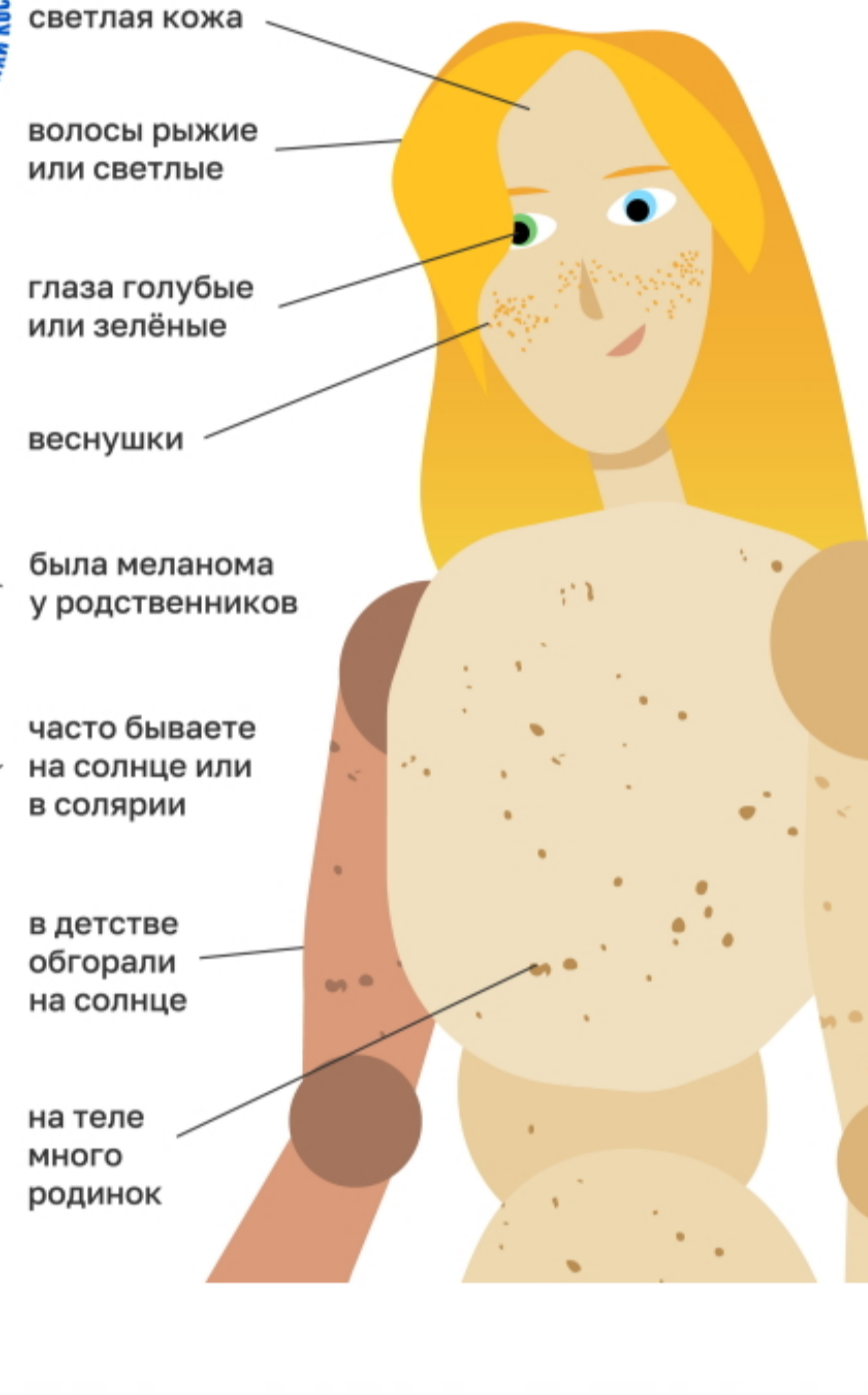
новый случай меланомы

### ОПАСНЫЕ РОДИНКИ



Родинка или меланома? Сомневаетесь? Обратитесь к дерматологу, пройдите диагностику!

### ФАКТОРЫ РИСКА



### СИМПТОМЫ

### ПСОРИАЗ

### ЭКЗЕМА

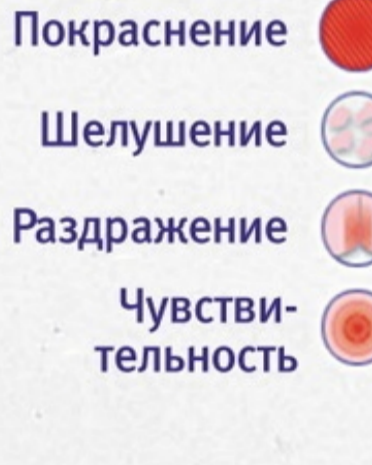
	КОЖНЫЕ ПЯТНА	ПРИПОДНЯТЫ НАД ПОВЕРХНОСТЬЮ КОЖИ	ВЫГЛЯДЯТ КАК ВОСПАЛЕНИЕ И СПОРОВОЖДАЮСЯ ОТЕКОМ
	ЖЖЕНИЕ И ЗУД	ВОЗНИКАЮТ ИЗРЕДКА	ПРАКТИЧЕСКИ ВСЕГДА
	КОРКИ И ШЕЛУШЕНИЕ	ПОЯВЛЯЮТСЯ ПРАКТИЧЕСКИ СРАЗУ	ПОЯВЛЯЮТСЯ НА ПОЗДНЕЙ СТАДИИ (ИСКЛЮЧЕНИЕ – СЕБОРЕЙНАЯ ЭКЗЕМА)
	ГНОЙНИКИ И ПРЫЩИ	БЫВАЮТ ТОЛЬКО ПРИ ПУСТУЛЕЗНОЙ ФОРМЕ	БЫВАЮТ ПОЧТИ ВО ВСЕХ СЛУЧАЯХ
	ОТЕК КОЖИ	НЕ БЫВАЕТ	ВСЕГДА
	ПЯТНА	ИМЕЮТ ЧЕТКИЕ ГРАНИЦЫ	ЧАЩЕ ВСЕГО РАЗМЫТЫ



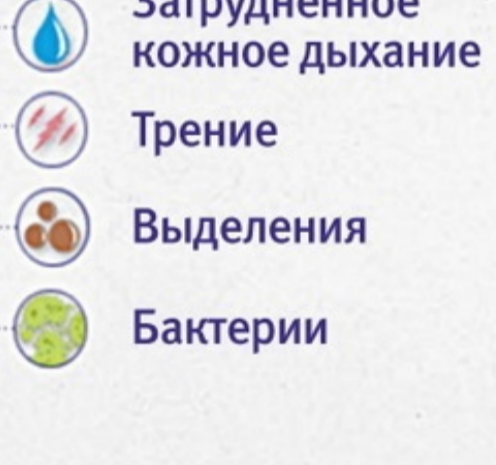
ОГБУЗ "Центр общественного здоровья и медицинской профилактики Костромской области"

## Как определить пеленочную сыпь?

### Симптомы



### Причины



ОГБУЗ "Центр общественного здоровья и медицинской профилактики Костромской области"

## Профилактика грибка стопы

- Носить подходящую по размеру обувь.
- Следить за гигиеной рук и ног.
- Не носить и не мерить чужую обувь.
- Не ходить босиком в общественных местах (раздевалки, бассейн, сауна и др.).
- Использовать подследники или носки во время примерки обуви в магазинах.
- Обрабатывать личную обувь, а также кожу стоп и ногти противогрибковыми препаратами.



ОГБУЗ "Центр общественного здоровья и медицинской профилактики Костромской области"

## СИМПТОМЫ ПСОРИАЗА:

- воспалённые пятна красного цвета на коже, волосистой части головы, коленях, локтевых суставах, нижней части спины, в кожных складках
- пятна сопровождаются сильным зудом и шелушением
- размеры пятен варьируются от совсем небольших до обширных площадей размером в ладонь и более
- чешуйки на пятнах серебристого цвета
- возможны трещины на коже и нагноения
- возможны поражения ногтей, углубления и пятнистость ногтевой пластины



## РАННЕЕ ВЫЯВЛЕНИЕ МЕЛАНОМЫ КОЖИ

МЕЛАНОМА КОЖИ – одно из самых опасных онкологических заболеваний



- Исчезновение кожного рисунка на поверхности родинки (невуса)
- Появление блестящей, глянцевой поверхности родинки (невуса)
- Изменение формы, появление асимметрии или неправильности очертаний краёв родинки (невуса)
- Горизонтальный, вертикальный рост родинки (невуса)
- Ощущение жара, зуда и боли в области родинки (невуса)
- Появление одиноких узелков на поверхности родинки (невуса) без видимого увеличения новообразования
- Шелушение поверхности родинки (невуса) с образованием сухих корочек
- Частичное (неравномерное) или полное изменение окраски родинки (невуса)
- Изменение консистенции, размягчение родинки (невуса), определяемое наощупь
- Измязление над родинкой (невусом)
- Воспаление в области родинки (невуса) и окружающих тканей
- Мокнущая поверхность родинки (невуса)
- Кровоточивость родинки (невуса)